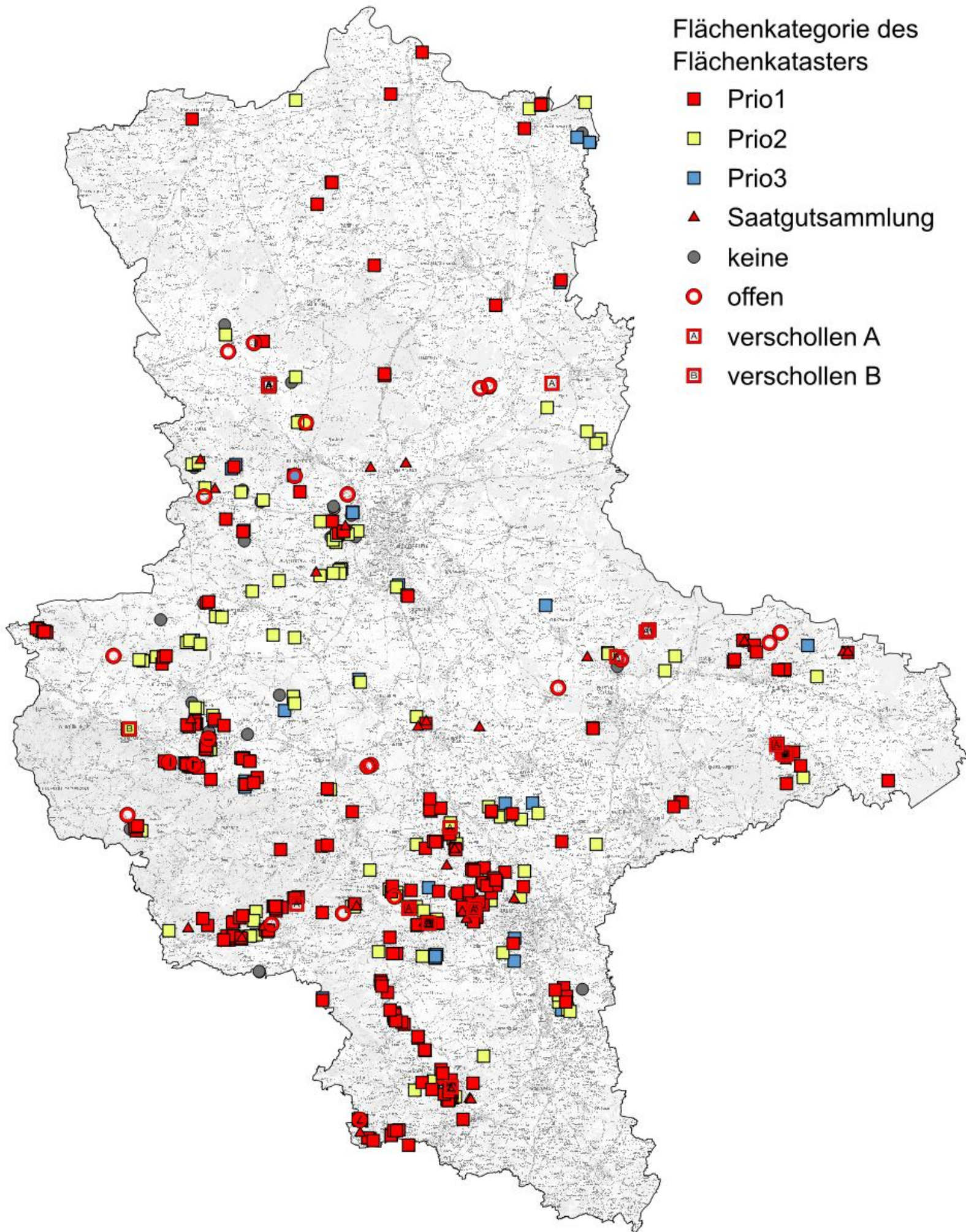
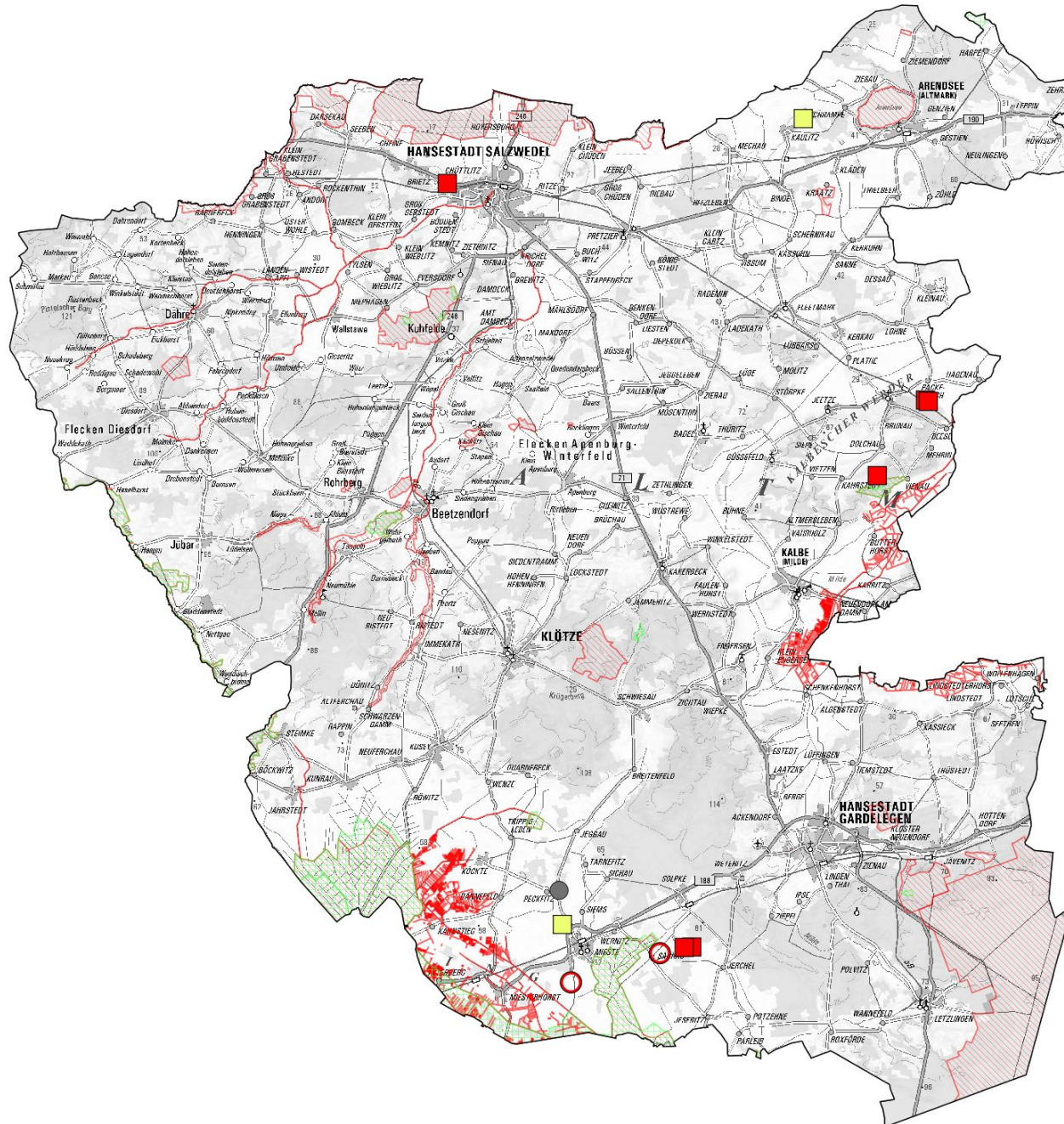


Flächenkategorie des Flächenkatasters

- Prio1
- Prio2
- Prio3
- ▲ Saatgutsammlung
- keine
- offen
- A verschollen A
- B verschollen B





Legende

Flächenkategorien

- Prio1
- Prio2
- keine
- offen

Schutzgebiete

- Naturschutzgebiete
- FFH_Gebiete

Quellen:

Kartengrundlage
© GeoBasis-DE / LVermGeo ST

Raumbezug: ETRS 1989 UTM Zone 32

0 4 8 12 km



Maßstab
1:250.000

Flächenkataster Ackerwildkrautschutz

Altmarkkreis Salzwedel

Projekt:

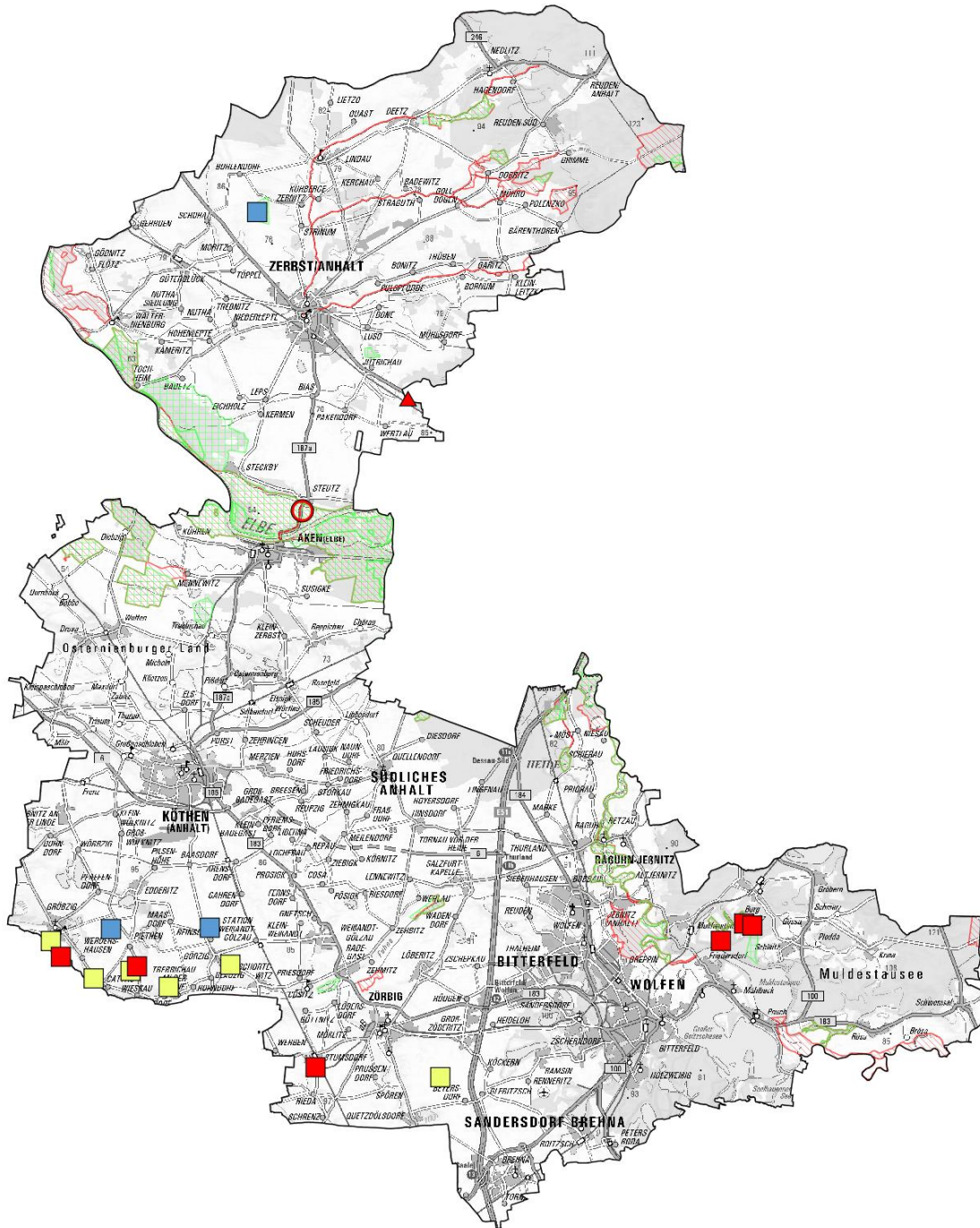
Erhaltung und Wiederherstellung der gefährdeten
Segetalflora Sachsen-Anhalts
ELER Sachsen-Anhalt: 10/2022 – 09/2025

Erfassung und Erarbeitung:



Stiftung Kulturlandschaft Sachsen-Anhalt
An der Alten Tonkuhle 1
39164 Wanzleben

Aufgestellt:
Halle, d. 01.10.2025



Legende

Flächenkategorien

- Prio1
- Prio2
- Prio3
- ▲ Saatgutsammlung
- offen

Schutzgebiete

- Naturschutzgebiete
- FFH_Gebiete

Quellen:

Kartengrundlage
© GeoBasis-DE / LVermGeo ST

Raumbezug: ETRS 1989 UTM Zone 32

0 4 8 12 km



Maßstab
1:250.000

Flächenkataster Ackerwildkrautschutz

Landkreis Anhalt-Bitterfeld

Projekt:

Erhaltung und Wiederherstellung der gefährdeten
Segetalflora Sachsens-Anhalts
ELER Sachsen-Anhalt: 10/2022 – 09/2025

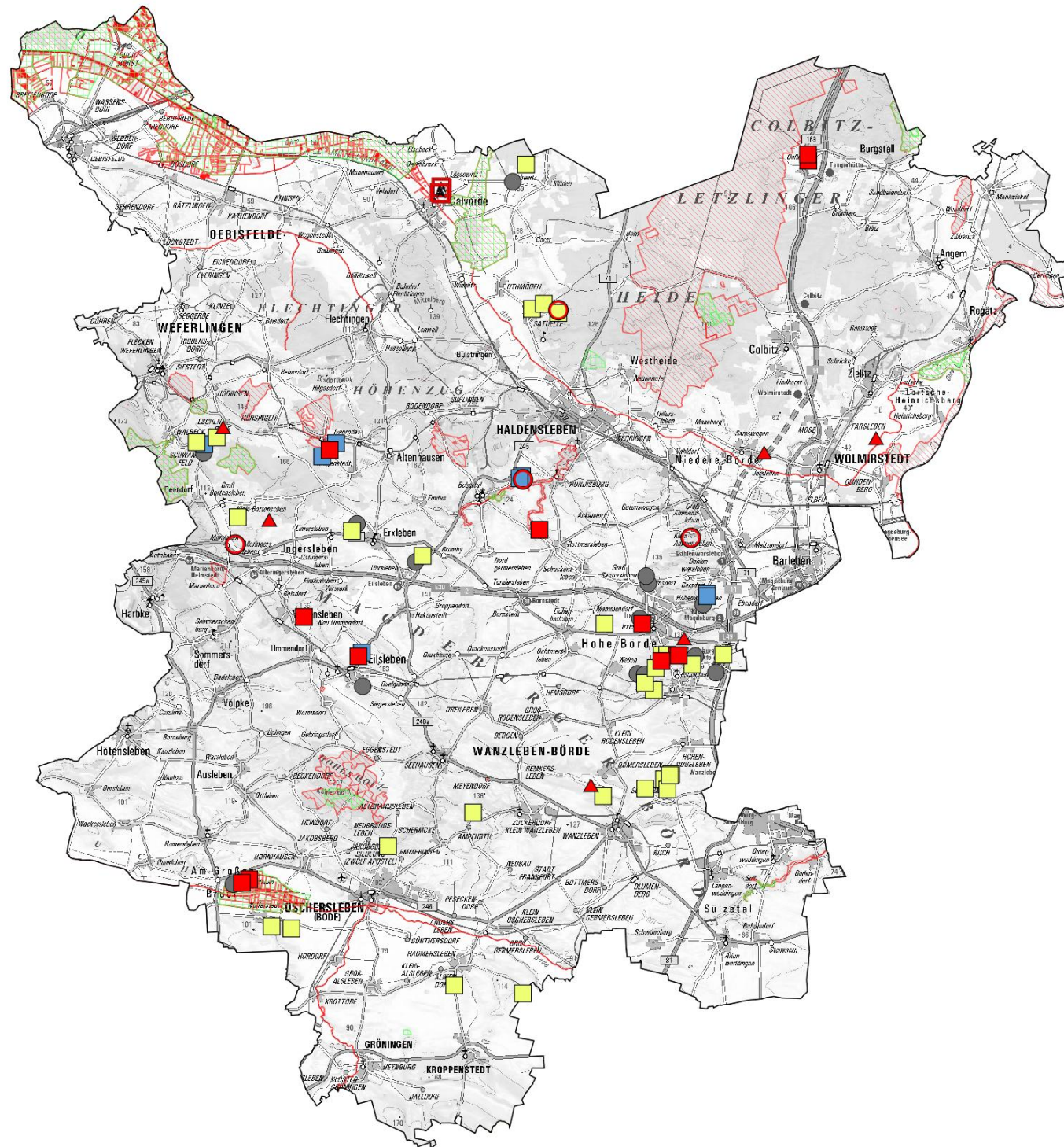
Erfassung und Erarbeitung:



STIFTUNG
Kulturlandschaft Sachsen-Anhalt
Global denken. Regional handeln. Natur schützen.

Stiftung Kulturlandschaft Sachsen-Anhalt
An der Alten Tonkuhle 1
39164 Wanzleben

Aufgestellt:
Halle, d. 01.10.2025



Legende

Flächenkategorien

- Prio1
- Prio2
- Prio3
- ▲ Saatgutsammlung
- keine
- offen
- verschollen A

Schutzgebiete

- ▨ Naturschutzgebiete
- ▨ FFH_Gebiete

Quellen:

Kartengrundlage
© GeoBasis-DE / LVermGeo ST

Raumbezug: ETRS 1989 UTM Zone 32



Flächenkataster Ackerwildkrautschutz Landkreis Börde

Projekt:

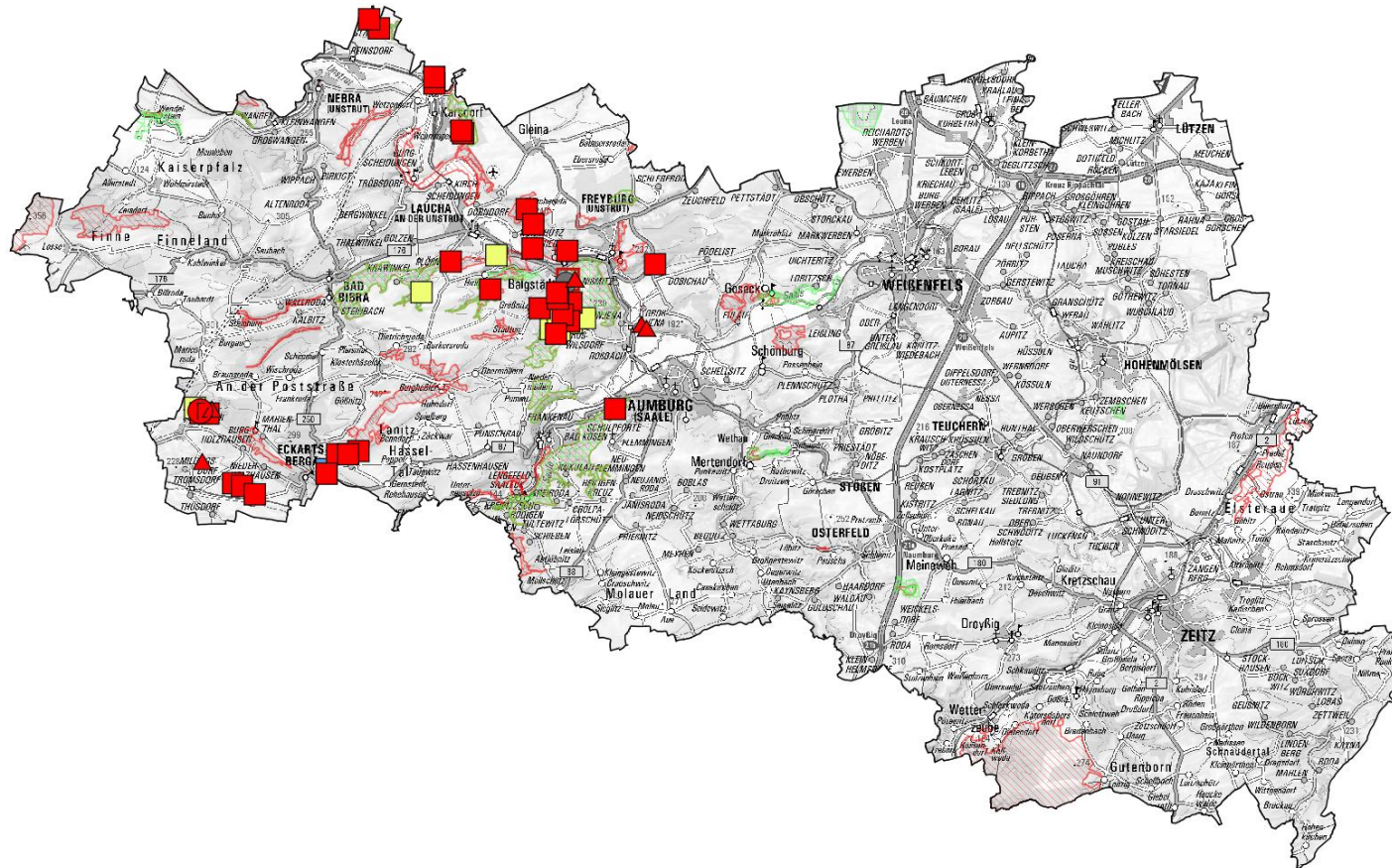
Erhaltung und Wiederherstellung der gefährdeten
Segetalflora Sachsen-Anhalts
ELER Sachsen-Anhalt: 10/2022 – 09/2025

Erfassung und Erarbeitung:



Stiftung Kulturlandschaft Sachsen-Anhalt
An der Alten Tonkuhle 1
39164 Wanzleben

Aufgestellt:
Halle, d. 01.10.2025



Legende

Flächenkategorien

- Prio1
- Prio2
- Prio3
- ▲ Saatgutsammlung
- keine
- offen
- A verschollen A

Schutzgebiete

- Naturschutzgebiete
- FFH_Gebiete

Quellen:

Kartengrundlage
© GeoBasis-DE / LVermGeo ST

Raumbezug: ETRS 1989 UTM Zone 32

0 4 8 12 km



Maßstab
1:250.000

Flächenkataster Ackerwildkrautschutz Burgenlandkreis

Projekt:

Erhaltung und Wiederherstellung der gefährdeten
Segetalflora Sachsen-Anhalts
ELER Sachsen-Anhalt: 10/2022 – 09/2025

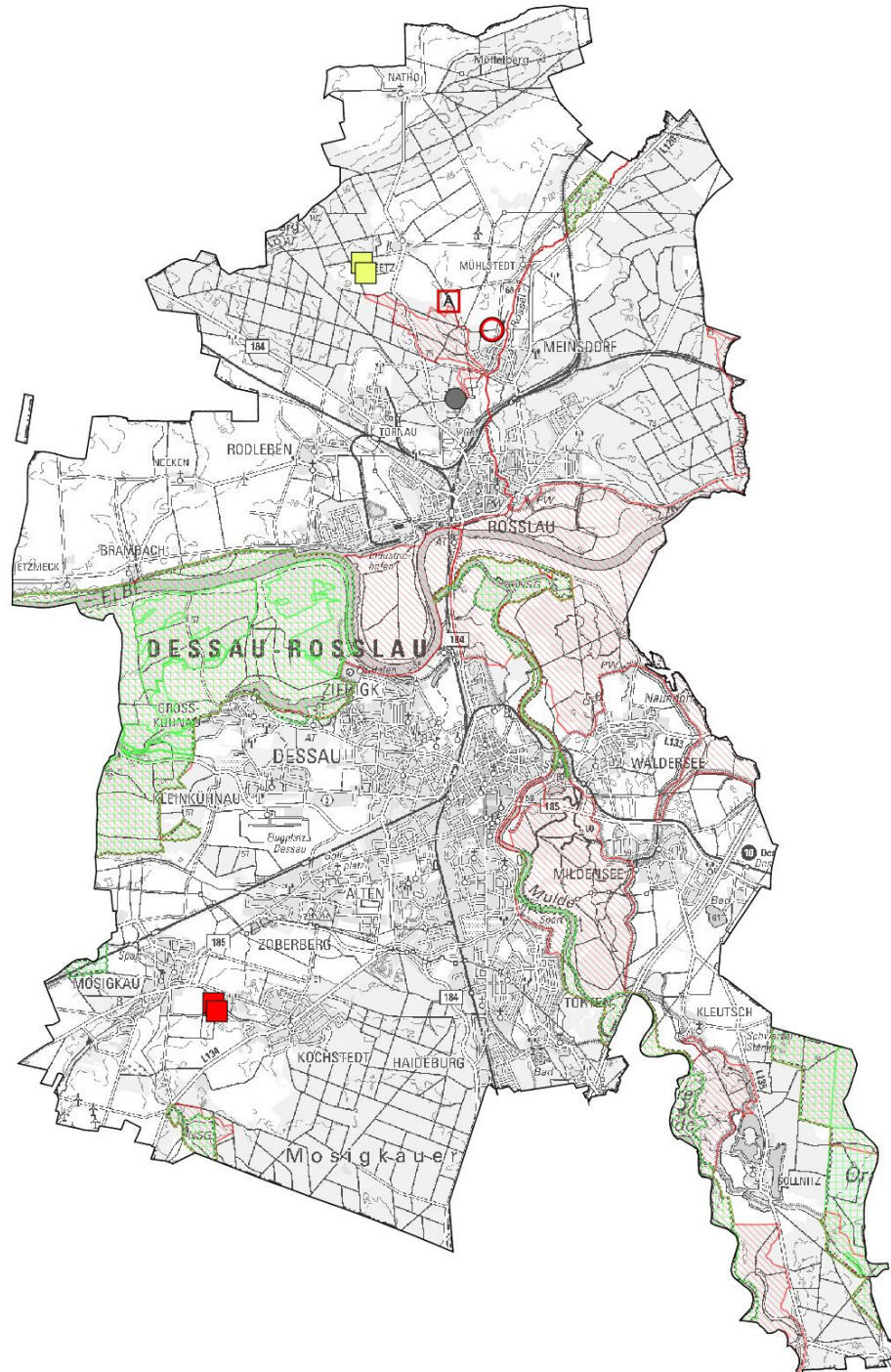
Erfassung und Erarbeitung:



STIFTUNG
Kulturlandschaft Sachsen-Anhalt
Global denken. Regional handeln. Natur schützen.

Stiftung Kulturlandschaft Sachsen-Anhalt
An der Alten Tonkuhle 1
39164 Wanzleben

Aufgestellt:
Halle, d. 01.10.2025



Legende

Flächenkategorien

- Prio1
- Prio2
- keine
- offen
- A verschollen A

Schutzgebiete

- Naturschutzgebiete
- FFH_Gebiete

Quellen:

Kartengrundlage
© GeoBasis-DE / LVermGeo ST

Raumbezug: ETRS 1989 UTM Zone 32

0 1 2 3 km



Maßstab
1:100.000

Flächenkataster Ackerwildkrautschutz

Dessau-Roßlau

Projekt:

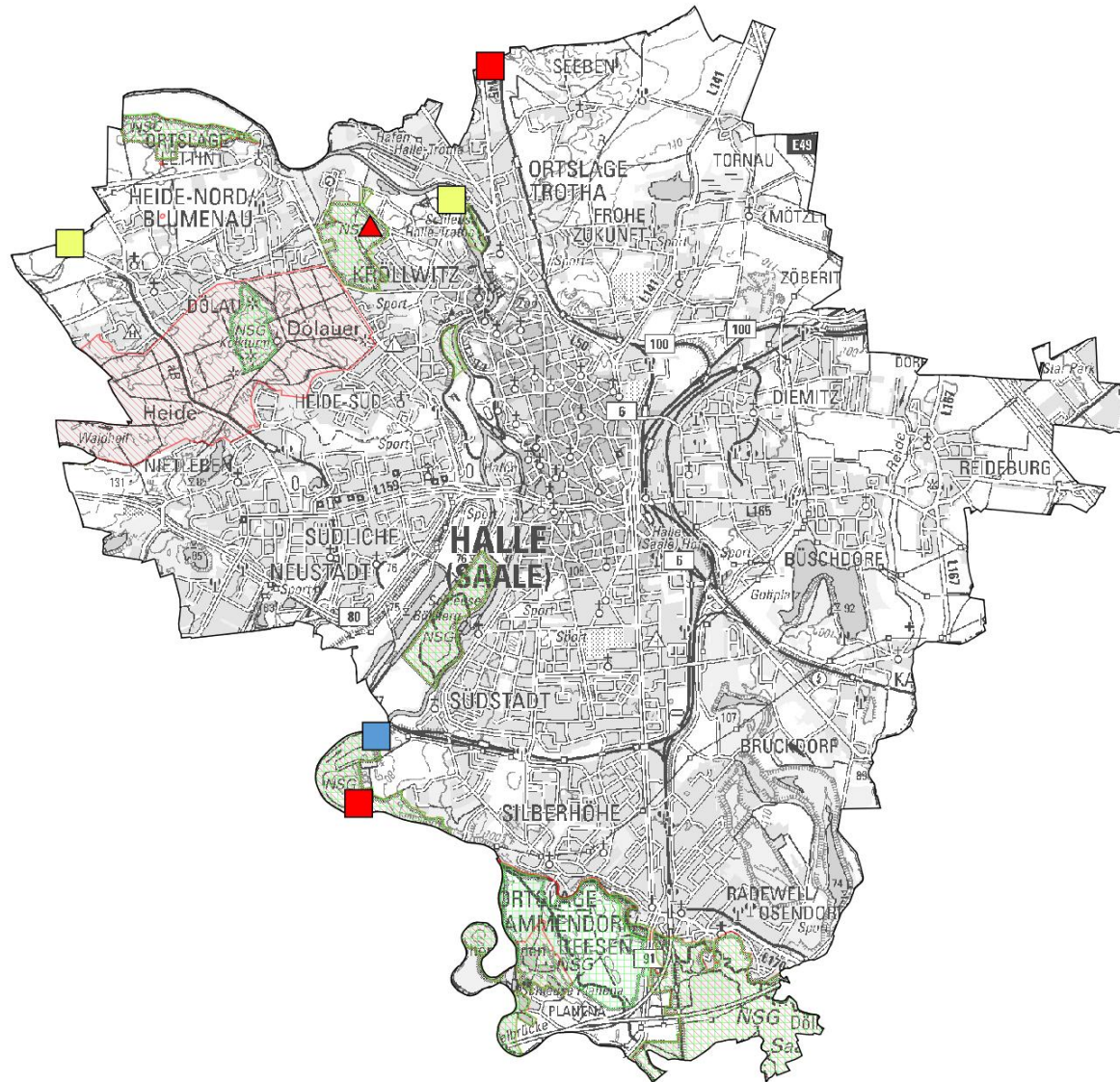
Erhaltung und Wiederherstellung der gefährdeten
Segetalflora Sachsen-Anhalts
ELER Sachsen-Anhalt: 10/2022 – 09/2025

Erfassung und Erarbeitung:



Stiftung Kulturlandschaft Sachsen-Anhalt
An der Alten Tonkuhle 1
39164 Wanzleben

Aufgestellt:
Halle, d. 01.10.2025



Legende

Flächenkategorien

- Prio1
- Prio2
- Prio3
- Saatgutsammlung

Schutzgebiete

- Naturschutzgebiete
- FFH_Gebiete

Quellen:

Kartengrundlage
© GeoBasis-DE / LVermGeo ST

Raumbezug: ETRS 1989 UTM Zone 32

0 1 2 3 km



Maßstab
1:75.000

Flächenkataster Ackerwildkrautschutz Halle

Projekt:

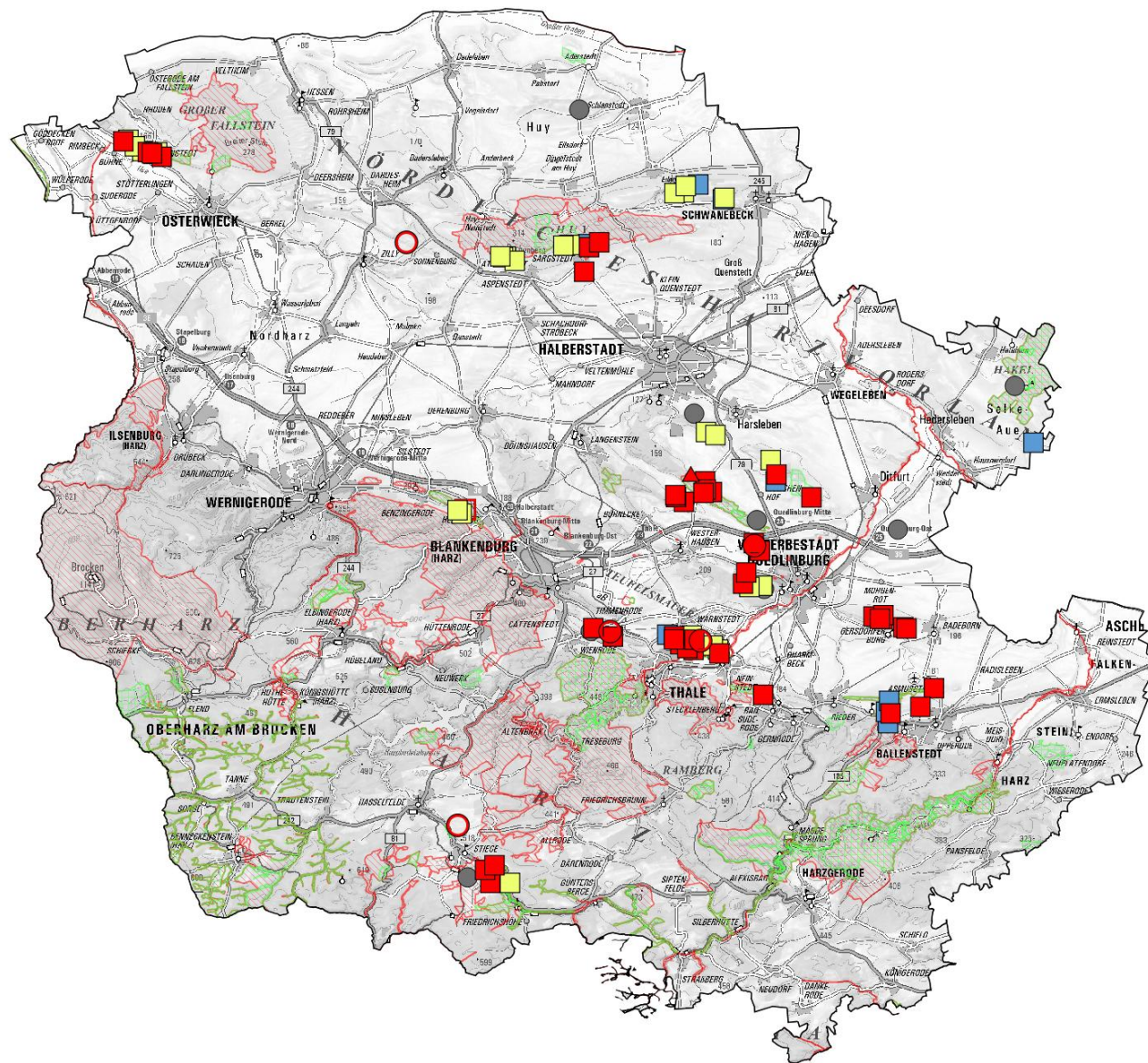
Erhaltung und Wiederherstellung der gefährdeten
Segetalflora Sachsen-Anhalts
ELER Sachsen-Anhalt: 10/2022 – 09/2025

Erfassung und Erarbeitung:



Stiftung Kulturlandschaft Sachsen-Anhalt
An der Alten Tonkuhle 1
39164 Wanzleben

Aufgestellt:
Halle, d. 01.10.2025



Legende

Flächenkategorien

- Prio1
- Prio2
- Prio3
- ▲ Saatgutsammlung
- keine
- offen
- verschollen B

Schutzgebiete

- Naturschutzgebiete
- FFH_Gebiete

Quellen:

Kartengrundlage
© GeoBasis-DE / LVermGeo ST

Raumbezug: ETRS 1989 UTM Zone 32

0 4 8 12 km



Maßstab
1:250.000

Flächenkataster Ackerwildkrautschutz Landkreis Harz

Projekt:

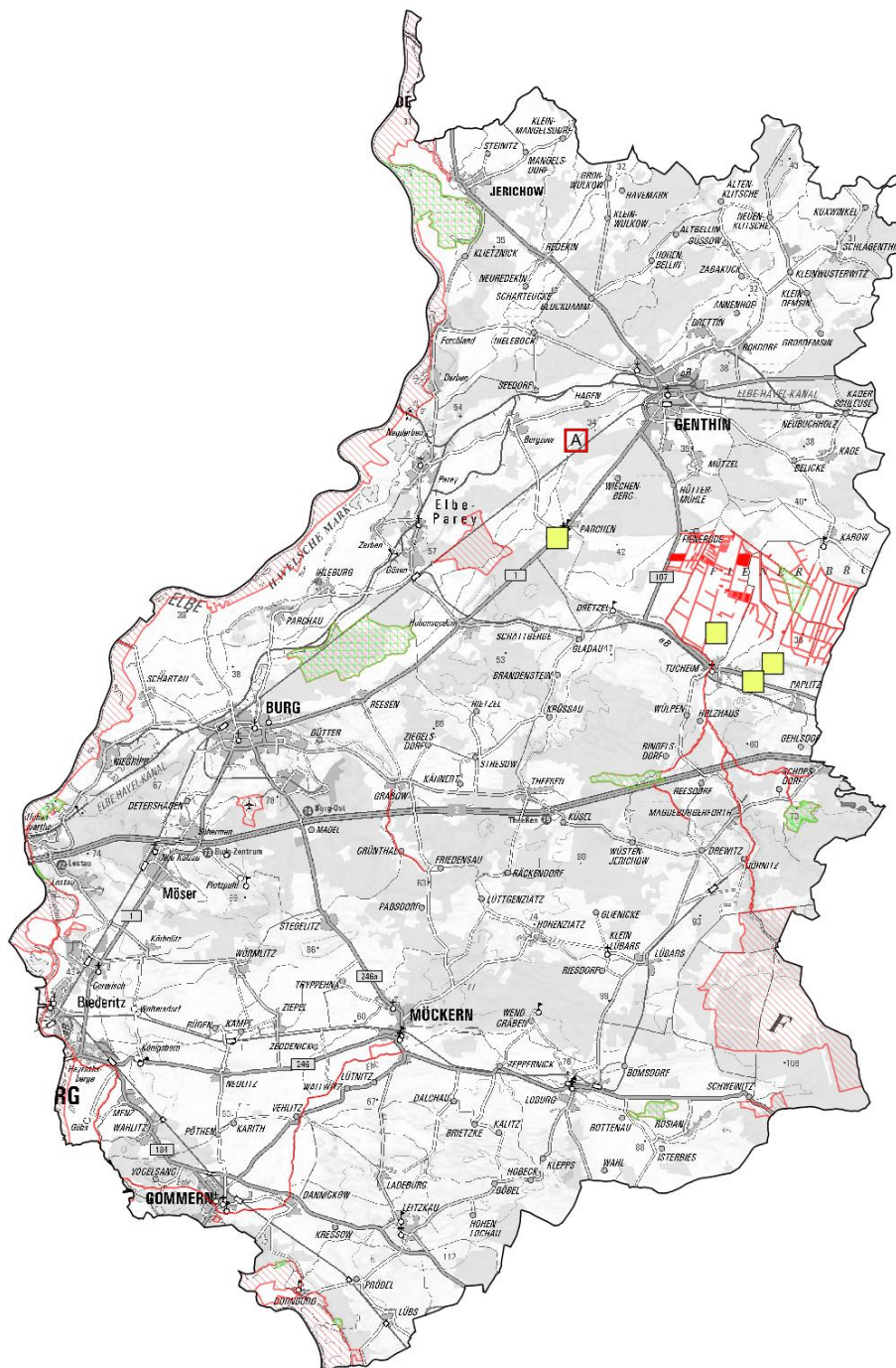
Erhaltung und Wiederherstellung der gefährdeten
Segetalflora Sachsen-Anhalts
ELER Sachsen-Anhalt: 10/2022 – 09/2025

Erfassung und Erarbeitung:



Stiftung Kulturlandschaft Sachsen-Anhalt
An der Alten Tonkuhle 1
39164 Wanzleben

Aufgestellt:
Halle, d. 01.10.2025



Legende

Flächenkategorien

- Prio2
- verschollen A

Schutzgebiete

- Naturschutzgebiete
- FFH_Gebiete

Quellen:

Kartengrundlage
© GeoBasis-DE / LVermGeo ST

Raumbezug: ETRS 1989 UTM Zone 32

0 4 8 12 km



Maßstab
1:250.000

Flächenkataster Ackerwildkrautschutz

Landkreis Jerichower Land

Projekt:

Erhaltung und Wiederherstellung der gefährdeten
Segetalflora Sachsen-Anhalts
ELER Sachsen-Anhalt: 10/2022 – 09/2025

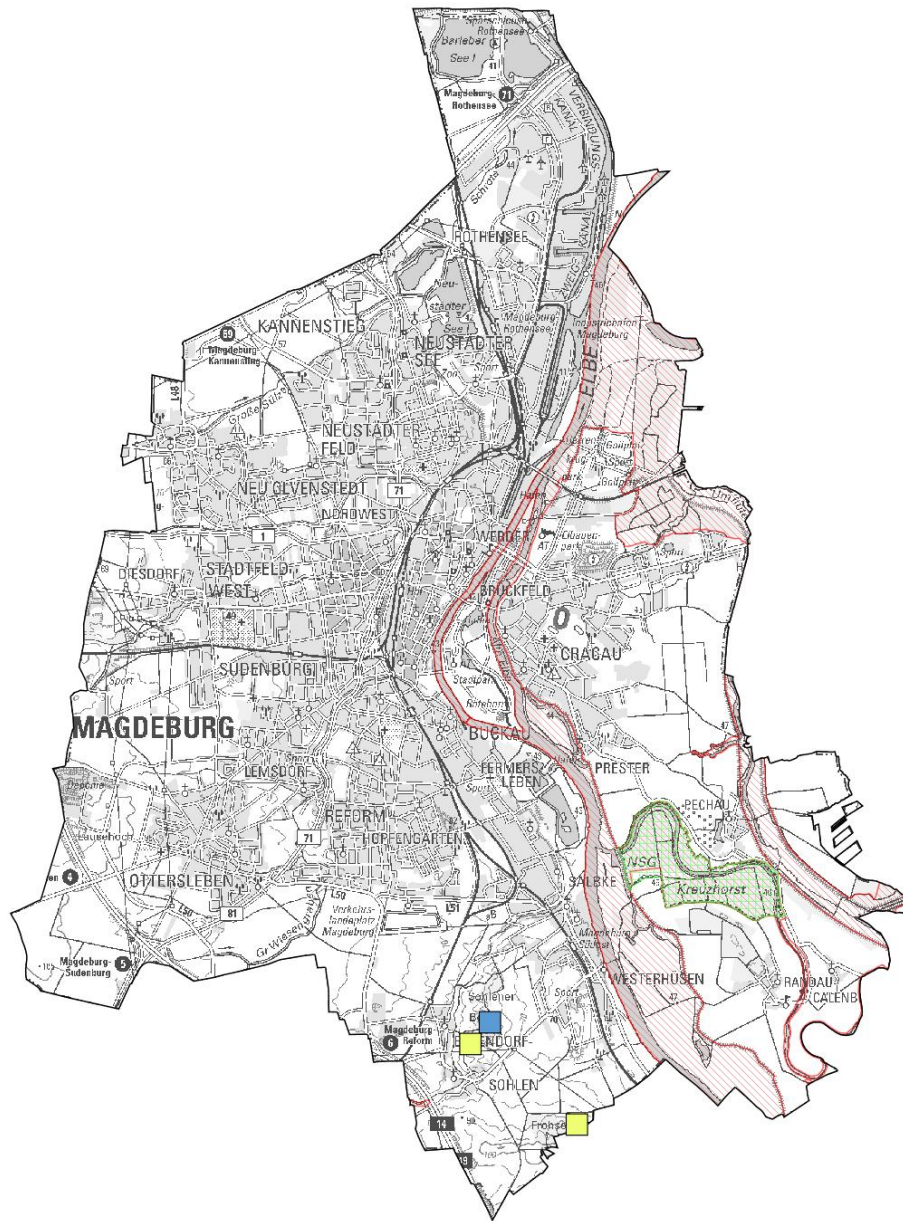
Erfassung und Erarbeitung:



STIFTUNG
Kulturlandschaft Sachsen-Anhalt
Global denken. Regional handeln. Natur schützen.

Stiftung Kulturlandschaft Sachsen-Anhalt
An der Alten Tonkuhle 1
39164 Wanzleben

Aufgestellt:
Halle, d. 01.10.2025



Legende

Flächenkategorien

- Prio2
- Prio3

Schutzgebiete

- Naturschutzgebiete
- FFH_Gebiete

Quellen:

Kartengrundlage
© GeoBasis-DE / LVermGeo ST

Raumbezug: ETRS 1989 UTM Zone 32

0 1 2 3 km



Maßstab
1:100.000

Flächenkataster Ackerwildkrautschutz Magdeburg

Projekt:

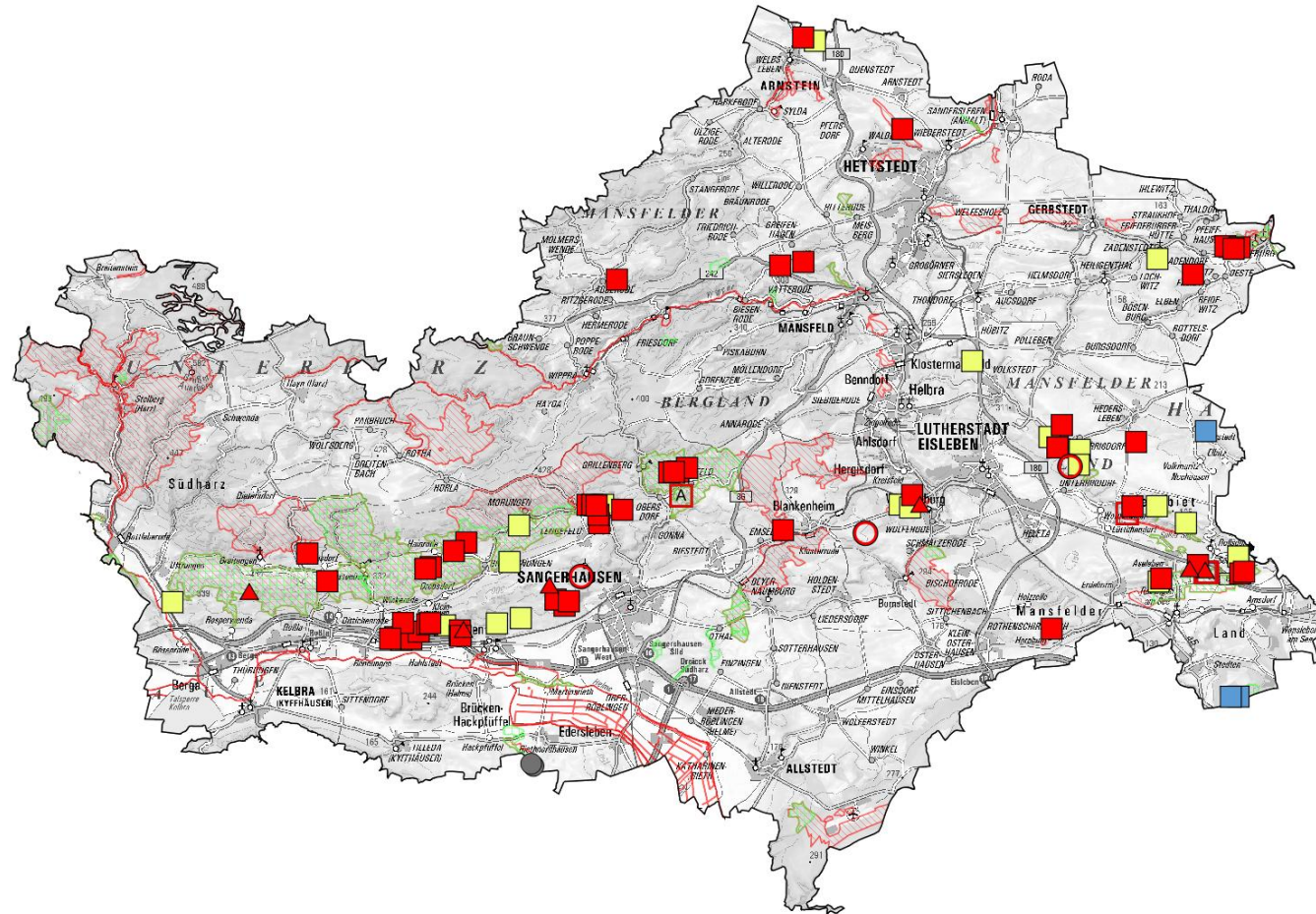
Erhaltung und Wiederherstellung der gefährdeten
Segetalflora Sachsens-Anhalts
ELER Sachsen-Anhalt: 10/2022 – 09/2025

Erfassung und Erarbeitung:



Stiftung Kulturlandschaft Sachsen-Anhalt
An der Alten Tonkuhle 1
39164 Wanzleben

Aufgestellt:
Halle, d. 01.10.2025



Legende

Flächenkategorien

- Prio1
- Prio2
- Prio3
- ▲ Saatgutsammlung
- keine
- offen
- A verschollen A

Schutzgebiete

- Naturschutzgebiete
- FFH_Gebiete

Quellen:

Kartengrundlage
© GeoBasis-DE / LVermGeo ST

Raumbezug: ETRS 1989 UTM Zone 32

0 4 8 12 km



Maßstab
1:250.000

Flächenkataster Ackerwildkrautschutz

Landkreis Mansfeld-Südharz

Projekt:

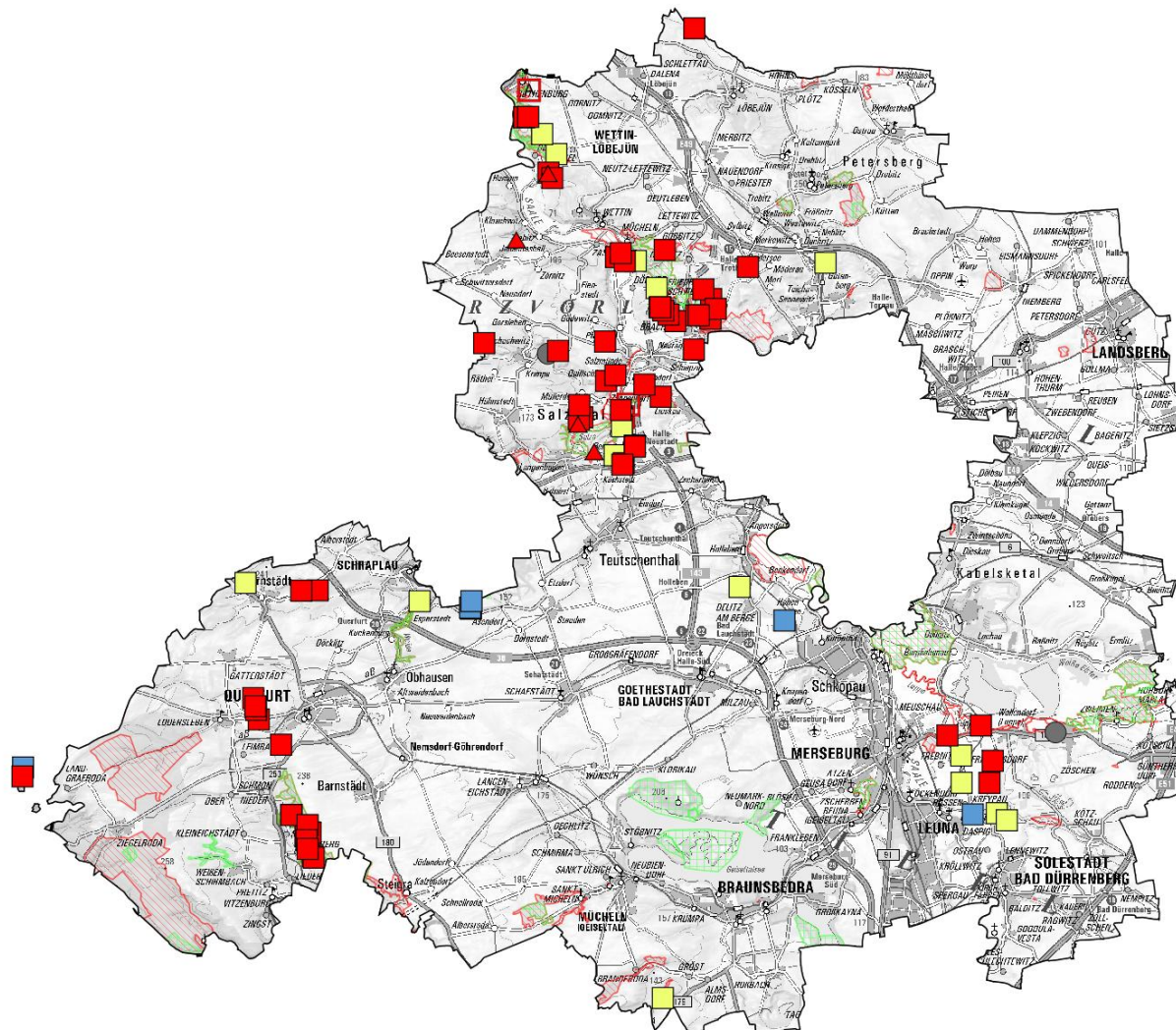
Erhaltung und Wiederherstellung der gefährdeten
Segetalflora Sachsen-Anhalts
ELER Sachsen-Anhalt: 10/2022 – 09/2025

Erfassung und Erarbeitung:



Stiftung Kulturlandschaft Sachsen-Anhalt
An der Alten Tonkuhle 1
39164 Wanzleben

Aufgestellt:
Halle, d. 01.10.2025



Legende

Flächenkategorien

- Prio1
- Prio2
- Prio3
- ▲ Saatgutsammlung
- keine
- A verschollen A

Schutzgebiete

- Naturschutzgebiete
- FFH_Gebiete

Quellen:

Kartengrundlage
© GeoBasis-DE / LVermGeo ST

Raumbezug: ETRS 1989 UTM Zone 32

0 4 8 12 km



Maßstab
1:250.000

Flächenkataster Ackerwildkrautschutz

Saalekreis

Projekt:

Erhaltung und Wiederherstellung der gefährdeten
Segetalflora Sachsen-Anhalts
ELER Sachsen-Anhalt: 10/2022 – 09/2025

Erfassung und Erarbeitung:



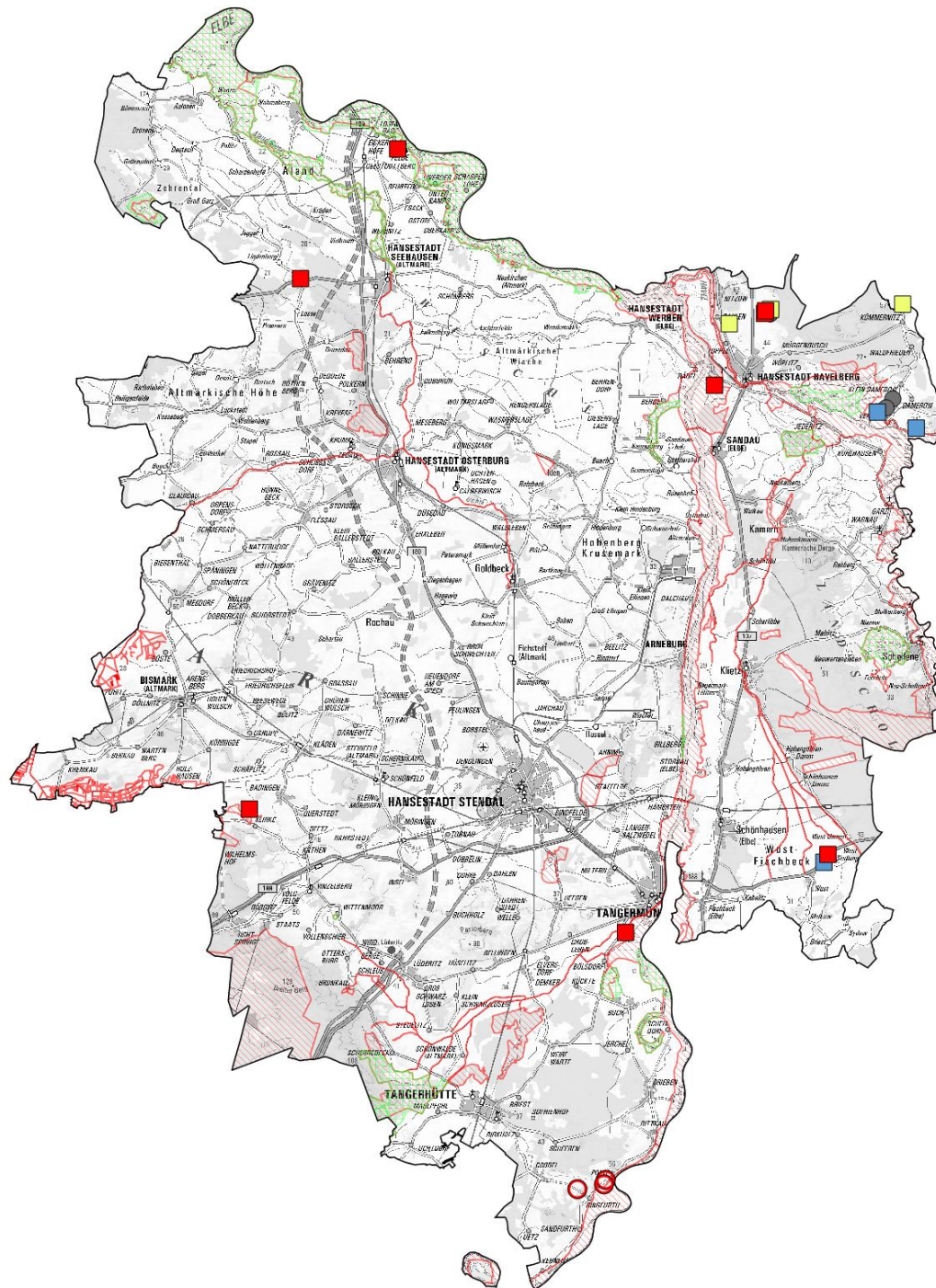
STIFTUNG
Kulturlandschaft Sachsen-Anhalt
Global denken. Regional handeln. Natur schützen.

Stiftung Kulturlandschaft Sachsen-Anhalt
An der Alten Tonkuhle 1
39164 Wanzleben

Aufgestellt:
Halle, d. 01.10.2025



Aufgestellt:
Halle, d. 01.10.2025



Legende

Flächenkategorien

- Prio1
- Prio2
- Prio3
- keine
- offen

Schutzgebiete

- Naturschutzgebiete
- FFH_Gebiete

Quellen:

Kartengrundlage
© GeoBasis-DE / LVermGeo ST

Raumbezug: ETRS 1989 UTM Zone 32

0 4 8 12 km



Maßstab
1:300.000

Flächenkataster Ackerwildkrautschutz

Landkreis Stendal

Projekt:

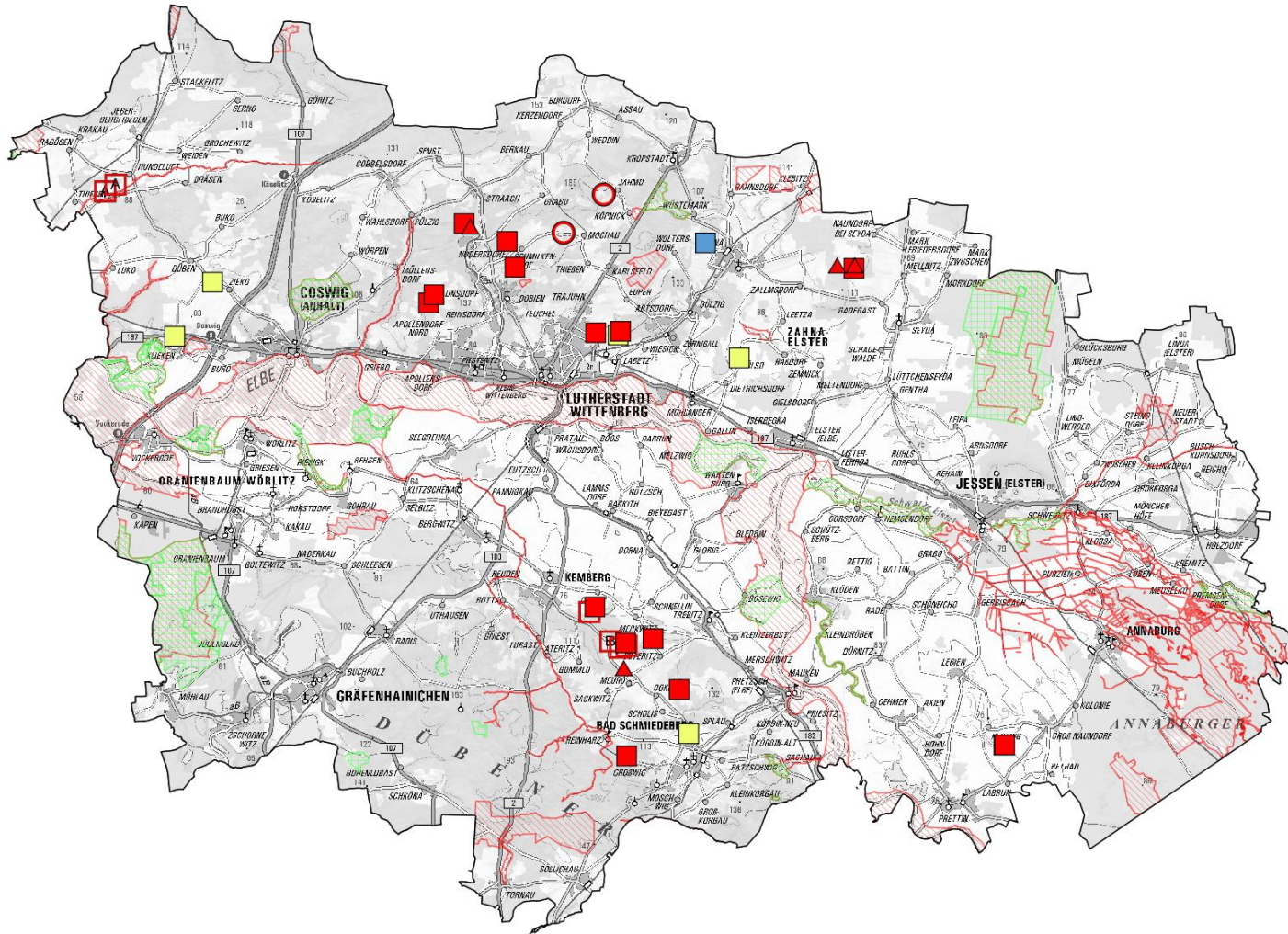
Erhaltung und Wiederherstellung der gefährdeten
Segetalflora Sachsen-Anhalts
ELER Sachsen-Anhalt: 10/2022 – 09/2025

Erfassung und Erarbeitung:



Stiftung Kulturlandschaft Sachsen-Anhalt
An der Alten Tonkuhle 1
39164 Wanzleben

Aufgestellt:
Halle, d. 01.10.2025



Legende

Flächenkategorien

- Prio1
- Prio2
- Prio3
- ▲ Saatgutsammlung
- offen
- ▭ verschollen A
- ▭ verschollen B

Schutzgebiete

- ▨ Naturschutzgebiete
- ▨ FFH_Gebiete

Quellen:

Kartengrundlage
© GeoBasis-DE / LVermGeo ST

Raumbezug: ETRS 1989 UTM Zone 32

0 4 8 12 km



Maßstab
1:250.000

Flächenkataster Ackerwildkrautschutz

Landkreis Wittenberg

Projekt:

Erhaltung und Wiederherstellung der gefährdeten
Segetalflora Sachsen-Anhalts
ELER Sachsen-Anhalt: 10/2022 – 09/2025

Erfassung und Erarbeitung:



STIFTUNG
Kulturlandschaft Sachsen-Anhalt
Global denken. Regional handeln. Natur schützen.

Stiftung Kulturlandschaft Sachsen-Anhalt
An der Alten Tonkuhle 1
39164 Wanzleben

Aufgestellt:
Halle, d. 01.10.2025