



Maßstab: 1:50.000

Legende

☒ Kooperativengebiet

Maßnahmenflächen

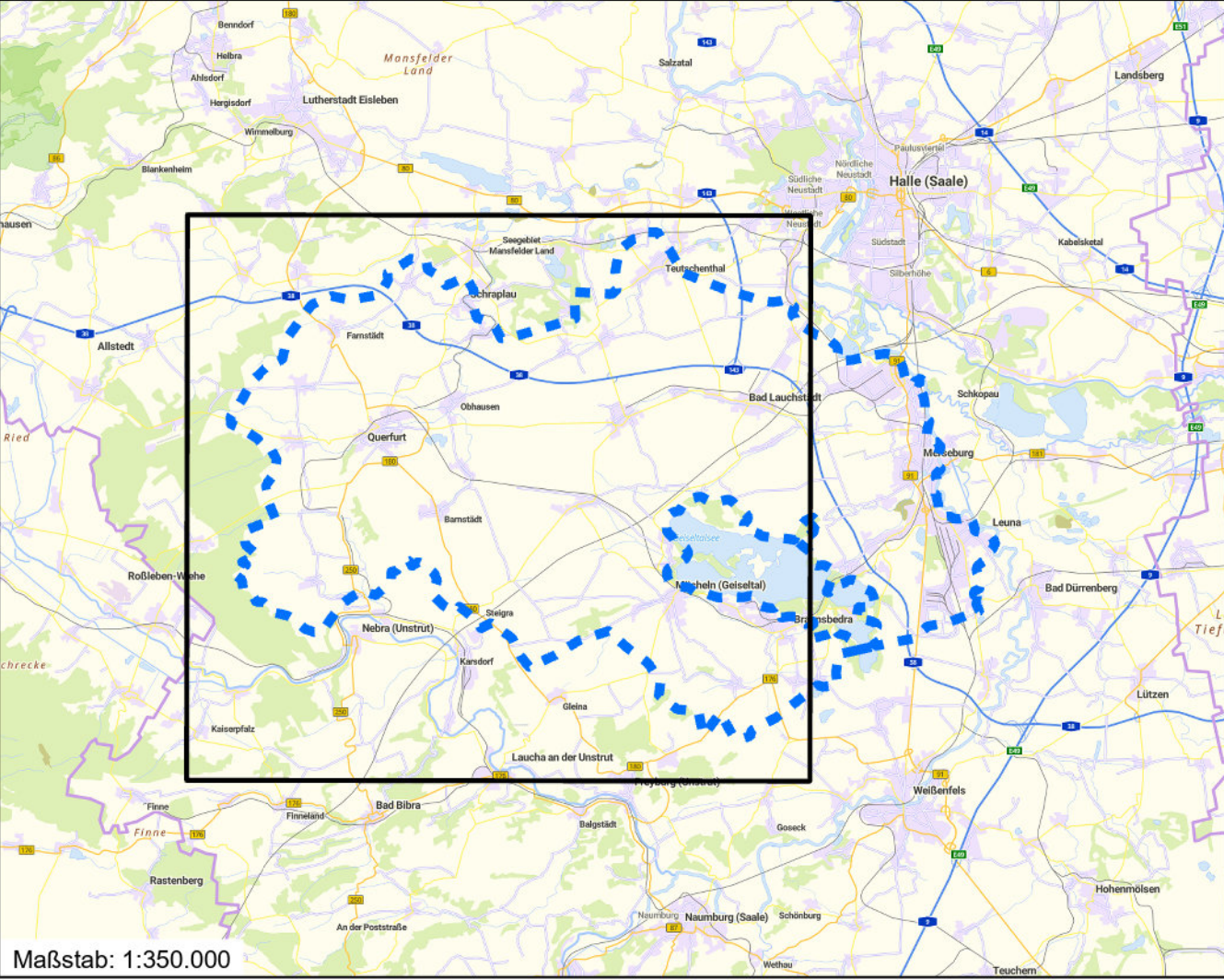
- KN10 - Erbsenfenster
- KN11 - Extensive Wintergetreidestreifen
- KN12 - Extensives Sommergetreide (flächig)
- KN13 - Extensive Sommergetreidestreifen mit doppeltem Saatreihenabstand
- KN14/KN15 - Sommergetreidestreifen mit Untersaat in Kombination mit Ährenerte zum Feldhamsterschutz
- KN14 - Sommergetreidestreifen mit Untersaaten
- KN15 - Ährenerte zum Feldhamsterschutz
- KN16 - Ackerwildkrautstreifen
- KN17 - Anbau kleinkörniger Leguminosen

Maßnahmenräume

- Maßnahmenräume Biotopverbund
- Maßnahmenräume geschützte Biotope
- Maßnahmenräume Ackerwildkräuter
- Maßnahmenräume Rotmilan
- Maßnahmenräume Feldhamster

Sonstige

- ☒ Rotmilanhorst
- ☒ Windenergieanlage
- ☒ FFH-Gebiet
- ☒ Naturschutzgebiet



Kartengrundlage: Esri, DeLorme, HERE, USGS, Intermap, IPC, NRCAN, Esri Japan, METI, Esri China (Hongkong), Esri (Thailand), MapmyIndia, Tomtom
© GeoBasis-DE / LVermGeo ST [2024]

Raumbezug: ETRS 1989 UTM Zone 32

Nr. 1	Naturkooperative Querfurter Platte
Naturschutzplan - Teilkarte NW	
Erfassung und Bearbeitung:  STIFTUNG Kulturlandschaft Sachsen-Anhalt Global denken. Regional handeln. Natur schützen. Stiftung Kulturlandschaft Sachsen-Anhalt An der Alten Tonkuhle 1 39164 Wanzleben-Börde Tel.: 039209-202076	
Aufgestellt: Wanzleben, d. 23.05.2025	