

Erhaltungskulturen seltener Ackerwildkräuter im Botanischen Garten Halle

Erik Welk

Institut für Biologie/Geobotanik und Botanischer Garten

Martin-Luther-Universität Halle-Wittenberg

Botanischer Garten der Martin-Luther-Universität Halle-Wittenberg



Image © 2025 AeroWest

8/2015

Frühbeet-Anlagen im Westteil

Google Earth

Bildaufnahmedatum: 8/10/2015 Breite 51.489496° Länge 11.957842° Höhe 0 m sichthöhe 112 m

1985



Frühbeet-Anlagen für Ackerwildkraut-Arten



- Beetvorbereitung & -anlage 11/2023
- Frühbeetkästen, Betonelemente, Windschutz, nächtliche Wärmeabgabe
- Saat in flache Sandschicht über Gartenboden (Beetfläche je nach Saatmenge)
- Abdeckung mit ca. 3 cm Sandschicht
- regelmäßig Jäten, Gießen während Hitze/Trockenheit bei der Fruchtreife
- Ernte sukzessive ab Anfang August 2024

Betreut von Gärtner Alexander Dreissig



Erdbeet-Anlagen im Januar 2024

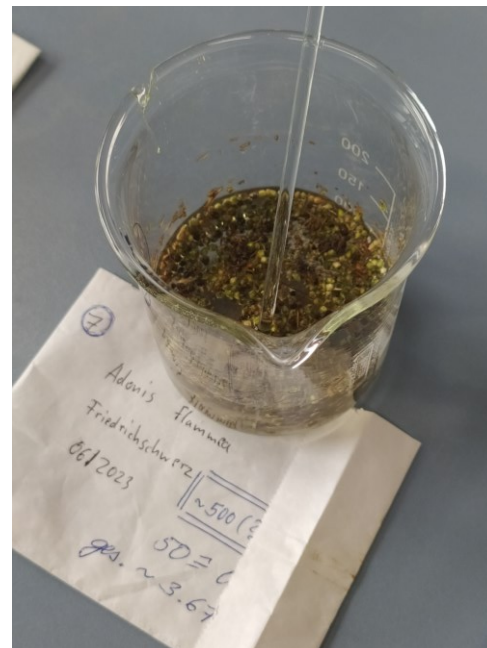
Gesammeltes Basissaatgut 08/2024

(nicht das reine Saatgut)

- *Galium parisiense* zwei Tüten je **43 g**
- *Conringia orientalis* (Großmonra) drei Tüten 42 g, 54 g, und 12 g
- *Neslia paniculata* (Acker am Panoramamuseum) zwei Tüten 64 g und 20 g
- *Conringia orientalis* (Acker bei Großpösna) eine Tüte **2 g**
- *Neslia paniculata* (Müncheroda) zwei Tüten 38 g und 10 g
- *Conringia orientalis* (Gersdorfer Burg) **0 g**
- *Stachys annua* eine Tüte 56 g (kommt noch etwas dazu)
- *Conringia orientalis* (Timmenrode) eine Tüte **27 g**
- *Legousia hybrida* (Goldbach/Nessetal) zwei Tüten **31 g** und 14 g

Sonderbehandlung *Adonis flammula*

- Saatgutsammlung (2(+1) Populationen) 06/2023
- Aussaat 08/2023 in 4 Anzuchtschalen → je 1-2 Keimlinge in **2025** (ca. **5 %**)
- Trocken-Warm Lagerung für 4 Monate für Embryo-Ausreifung (07 - 11/2023)
- Kalt-Feucht Stratifizierung für 4 Monate (12/2023 - 03/2023)
- Aussaat 04/2024 → insgesamt 50 Keimlinge in **2025** (ca. **50 %**)



Durchführung 2024/25

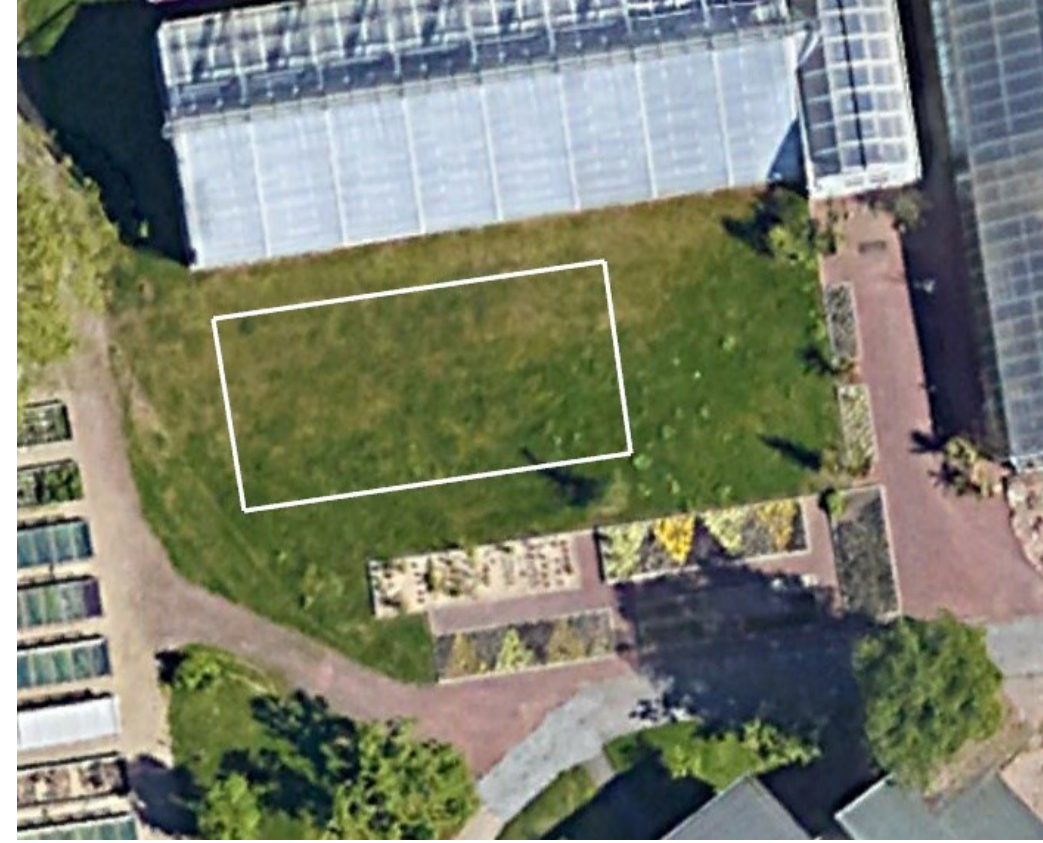
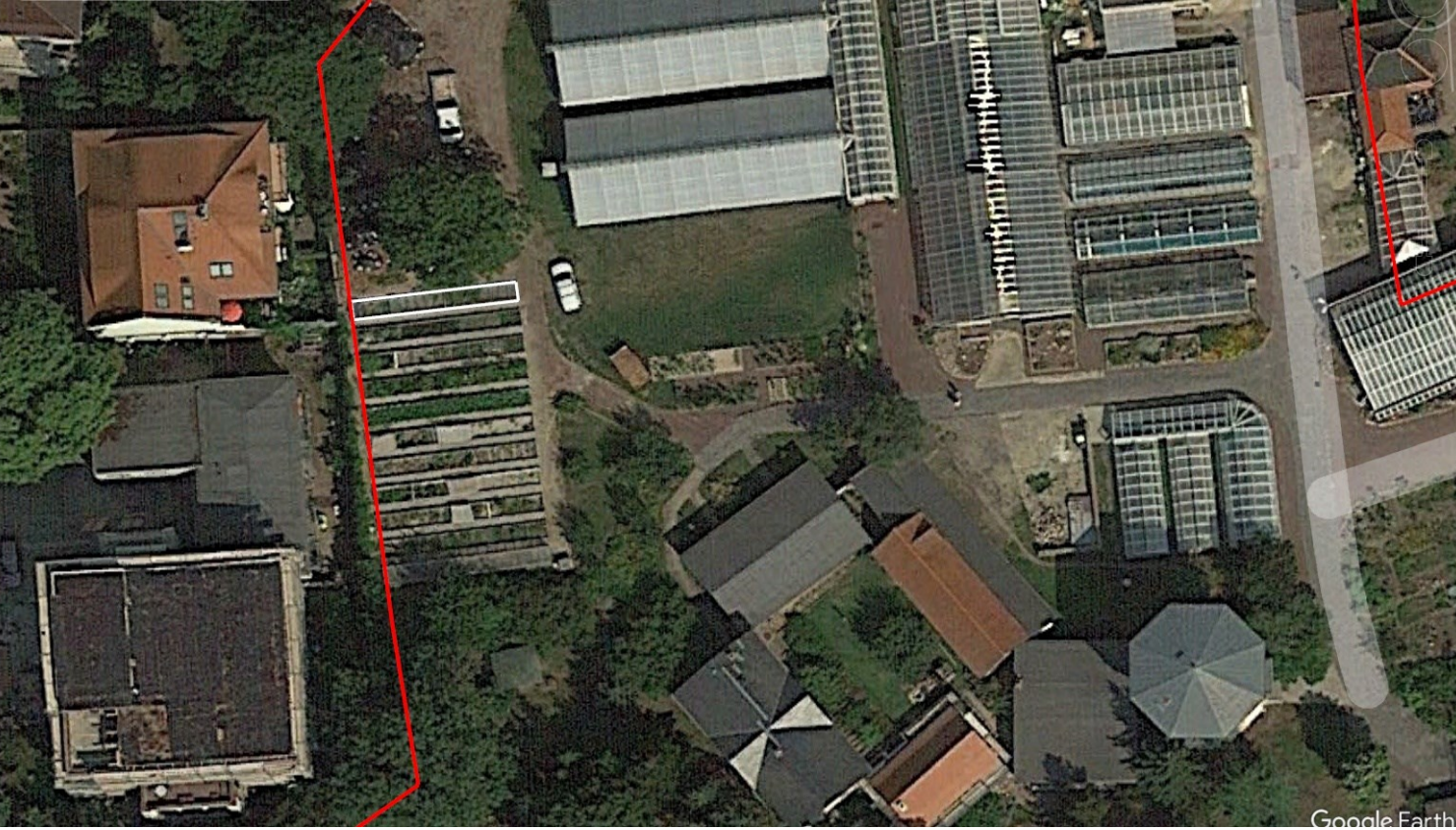
- Aussaat Erntesaatgut (excl. Adonis) in 11/2024 + *Calendula arvensis*
- Selbstaussaat von *Conringia*, *Galium* (!), *Neslia*, *Legousia hybrida* (!),
- *Stachys* Novemberkohorte bei Frostwechsel-Witterung stark reduziert
- Herbstkeimung bei *Adonis flammea* → basal verzweigte, reichblütige Individ.
- Standortoberboden mit 2 Ex. *Legousia speculum-veneris*



Durchführung 2024/25

- Neslia pan. (Standortmischung) 30,0 g
- Adonis flammea 14 (Beet) 18,0 g
- Galium parisiense 11 16,0 g
- Conringia 13 (Großmonra) 14,0 g
- Neslia paniculata (am Panorama) 12,2 g
- Legousia hybrida (Nessetal) 9,0 g
- Neslia pan. 5 (Sennewitz) 7,0 g
- Adonis flammea 2 (Kiste) 1,0 g
- Adonis flammea 14 (Kiste) 1,3 g
- Legousia spec.-veneris (Naumb.) 0,5 g





Weiterführung 2025/26

- 2 neue Populationen *Neslia paniculata*
- 2 neue Populationen *Conringia orientalis*
- 1 neue Population *Galium parisiense*
- reichlich Saatgut *Calendula arvensis*
- 1 neue Population *Adonis flammea*
- ...